

# Tukes kuulutti Latitude 66 Cobaltin malminetsintälupahakemuksia Rovaniemellä

21.3.2024

Malminetsinnän lupaviranomainen Turvallisuus- ja kemikaalivirasto Tukes on kuuluttanut neljä Rovaniemellä sijaitsevaa Latitude 66 Cobaltin malminetsintälupahakemusta.

Kuulutus on osa lupahakemusten käsittelyprosessia ja kuulutusvaihe antaa alueiden maanomistajille sekä muille tahoille mahdollisuuden kertoa mielipiteensä hakemuksista. Mielipiteet hakemuksista tulee lähettää Tukesille 26.4.2024 mennessä. Hakemusasiakirjat ovat nähtävillä Tukesin verkkosivuilla osoitteessa [www.tukes.fi](http://www.tukes.fi) osiossa *Malminetsintäluvut ja valtaukset*.

– Toivomme maanomistajilta ja muilta tahoilta yhteydenottoa kaikissa heitä askarruttavissa kysymyksissä. Joskus varsinaisessa kuulutusprosessissa tulee vastaan kysymyksiä ja huolia, jotka olisivat selvinneet helposti yhdellä puhelulla tai tapaamisella, Latitude 66 Cobaltin viestinnästä vastaava Jussi Lähde kertoo.

Malminetsintä kuulutetuilla alueilla kohdistuu kobolttiin, kupariin ja kultaan. Alueet kuuluvat laajempaan Peräpohjan liuskevyöhykkeeksi kutsuttuun geologiseen vyöhykkeeseen.

– Systemaattinen laajojen alueiden tutkimustoiminta on Peräpohjan liuskevyöhykkeellä yhtiömme osalta vasta hyvin varhaisessa vaiheessa. Vyöhyke on esimerkiksi Geologian tutkimuskeskus GTK:n raporteissa arvioitu koboltin osalta potentiaaliseksi alueeksi, Lähde kertoo.

Latitude 66 Cobalt on tehnyt teknologiamineraaleihin kohdistuvaa malminetsintää Suomessa vuodesta 2018. Yhtiö kehittää Kuusamossa ja Posiolla aiemmin tunnettuja malmioita kohti kaivostoimintaa ja on tehnyt uusia koboltti-kultalöytöjä Kuusamon alueella.

– Kuusamon liuskevyöhykkeen ja Peräpohjan liuskevyöhykkeen peruskallion syntyhistoriassa on tiettyjä yhteneväisyyksiä. Rovaniemen alueella olemme tehneet viime vuosien aikana sekä kivi- että maaperänäytteiden keruuta sekä laajojen alueiden kallioperän ominaisuuksien tutkimuksia helikopterien avulla, Lähde toteaa.

Yhtiö tulee järjestämään yleisötilaisuuksia tutkimusalueiden asukkaille ja muille tahoille, kun malminetsintäluvut ovat saaneet lainvoiman.

## **Kolmea lupahakemusalueetta pienennetty**

Latitude 66 Cobalt on ennen kuulutusmenettelyä pienentänyt kolmea nyt kuulutettua aluetta. Hakemusalueiden pienentäminen kuuluu malminetsinnän luonteeseen: etsintä alkaa laajoilla alueilla ja geologisen tiedon karttuessa tutkittavat alueet pienenevät.

Kuulutettavista alueista Misi 2, Niittylampi ja Palo-Suuas sijaitsevat Rovaniemen itäisessä osassa lähellä Kemijärven rajaa. Misi 2 sijaitsee noin 0,5 kilometriä etelään Misin kylästä. Niittylampi sijaitsee noin 32 kilometriä Rovaniemeltä itään ja Palo-Suuas noin 57 kilometriä Rovaniemen itäpuolella. Vinsa sijaitsee noin 12 kilometriä Kemijoen länsipuolella, Pisan kylästä noin 1,5 kilometrin päässä.

Nyt kuulutetuilla alueilla on yhteensä 40 maanomistajaa ja kyseisten malminetsintälupahakemusalueiden vuotuisten maanomistajakorvausten yhteissumma on 17 020 euroa.

– Malminetsintäkorvausten maksaminen maanomistajille alkaa, kun malminetsintälupia koskevat päätökset ovat saaneet lainvoiman. Päätökset saavuttavat lainvoiman, kun lupapäätöksiä koskevat mahdolliset valitukset on käsitelty, Lähde muistuttaa.

Latitude 66 Cobalt lähettää maanomistajille kirjeen, jonka mukana on lisätietoa malminetsinnästä.

– On hyvä muistaa, että kuulutus ei tarkoita malminetsintätöiden alkua maanomistajan mailla. Lupapäätös ja lainvoiman saaminen vievät aikansa, Lähde toteaa.

Malminetsinnästä kiinnostuneille Lähde suosittelee verkosta löytyvää Kaivosteollisuus ry:n ja lukuisten muiden tahojen yhdessä koostamaa Malminetsintäopasta. Opas kertoo kattavasti malminetsinnän eri työvaiheista.

#### **Lisätiedot:**

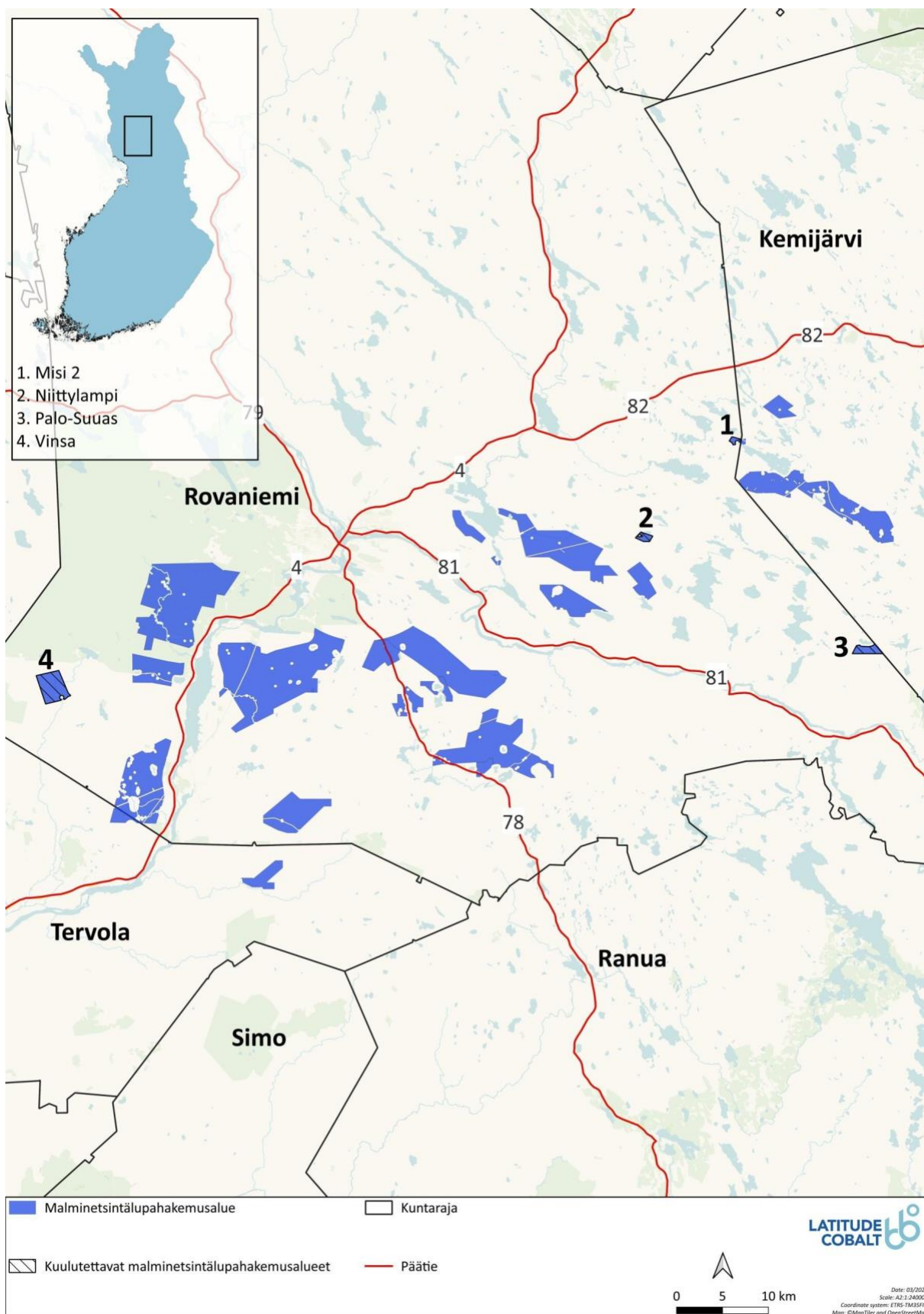
Jussi Lähde  
vastuullisuus ja viestintä  
jussi@lat66.com  
040 594 4444

#### **Tukesin Rovaniemellä kuuluttamat malmietsintälupahakemukset, kartat löytyvät klikkaamalla kunkin hakemusalueen nimeä:**

<a href="#">ML2023:0086 Misi 2:</a>	58,39 ha (aiemmin 374,5 ha)
<a href="#">ML2021:0104 Niittylampi:</a>	111,79 ha (aiemmin 201,5 ha)
<a href="#">ML2021:0106 Palo-Suuas:</a>	235,29 ha (aiemmin 937,1 ha)
<a href="#">ML2023:0125 Vinsa:</a>	830,84 ha

#### **Kaivosteollisuus ry:n julkaisema malminetsintäopas:**

[Malminetsintäopas | Kaivosteollisuus](#)



Karttaan on merkitty Tukesin 20.3.2024 kuuluttamat Latitude 66 Cobaltin lupahakemusalueet Rovaniemellä.